

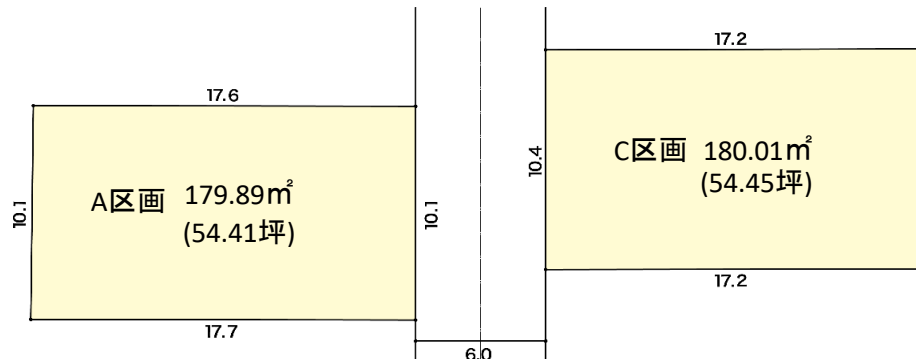
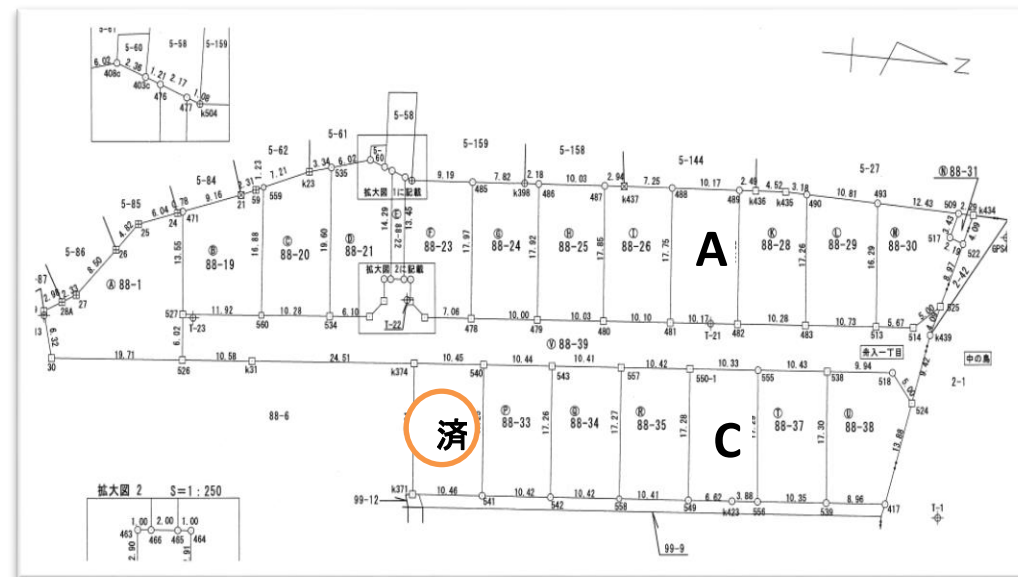
売地 (建築条件付き)

塩釜市舟入



- *ヨークベニマル塩釜舟入店.....約400m
- *ローソン塩釜舟入店.....約270m
- *ヤマザワ塩釜中の島店.....約400m
- *本塩釜駅.....約1.3km
- *塩釜市立第三小学校.....約1.2km
- *塩釜市立第三中学校.....約1.5km

区画	面積	価格
A(88-27)	179.89㎡(54.41坪)	14,700,000円
済		
C(88-36)	180.01㎡(54.45坪)	14,700,000円



※上記、写真、区画图についてはイメージとなり、現況と異なる場合は現況優先となります。

物件種目	売地 (建築条件付き)		
交通	JR仙石線	本塩釜駅	徒歩 17分
			車 分
土地面積	左記参照		
ほかに私道面積	私道持分負担あり		
価格	左記参照		
1平方メートル単価			円
	坪単価 (円)

所在地	塩釜市舟入一丁目88番27 (地番) 他1筆		
土地権利	所有権		
地目	公簿	宅地	
都市計画	市街化区域	用途地域	準工業地域
建ぺい率	60.00 %	容積率	200.00 %
他の法制上の制限	開発行為、法22条指定区域		
引渡条件	建築条件付き、現況優先引渡		
現況	更地	完子予定年月	
接道状況	開発道路 (私道)、幅員約6m、持分1/18		
施工会社			
設備	東北電力、公営水道、下水道、個別PG		
借地要件	種類		借地料 円
	期間	年 月 日 ~	年 月 日
維持費等			
備考	東日本大震災の津波浸水区域です。		

国土交通大臣 (2) 第 8844 号 (公社)宮城県宅地建物取引業協会会員・東北地区不動産公正取引協議会加盟

岩手県盛岡市北飯岡一丁目1-82
株式会社パルコホーム

TEL:019-635-0865
FAX:019-635-0864
URL:https://www.palcohome.co.jp/estate/

■取引態様
売主
■情報公開日
2025/3/1

■手数料
当方不払い
■情報有効期限
情報公開日から6ヶ月
コード(登録)番号

