

売地

名取市小山

売地

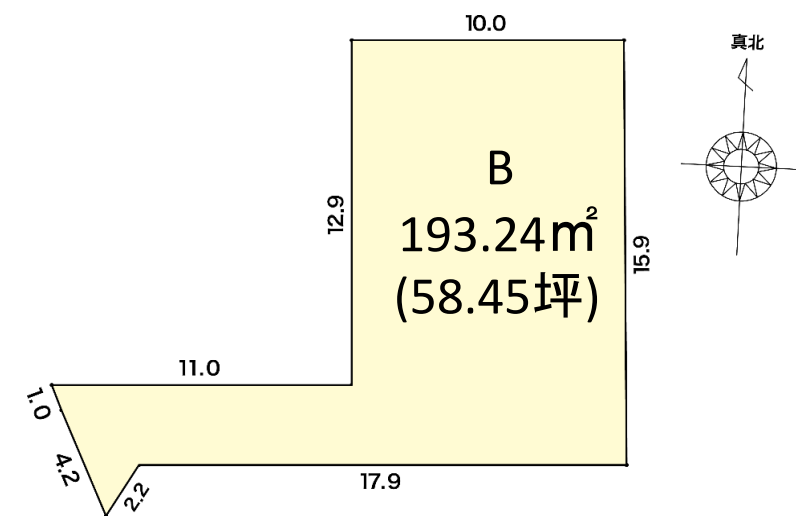
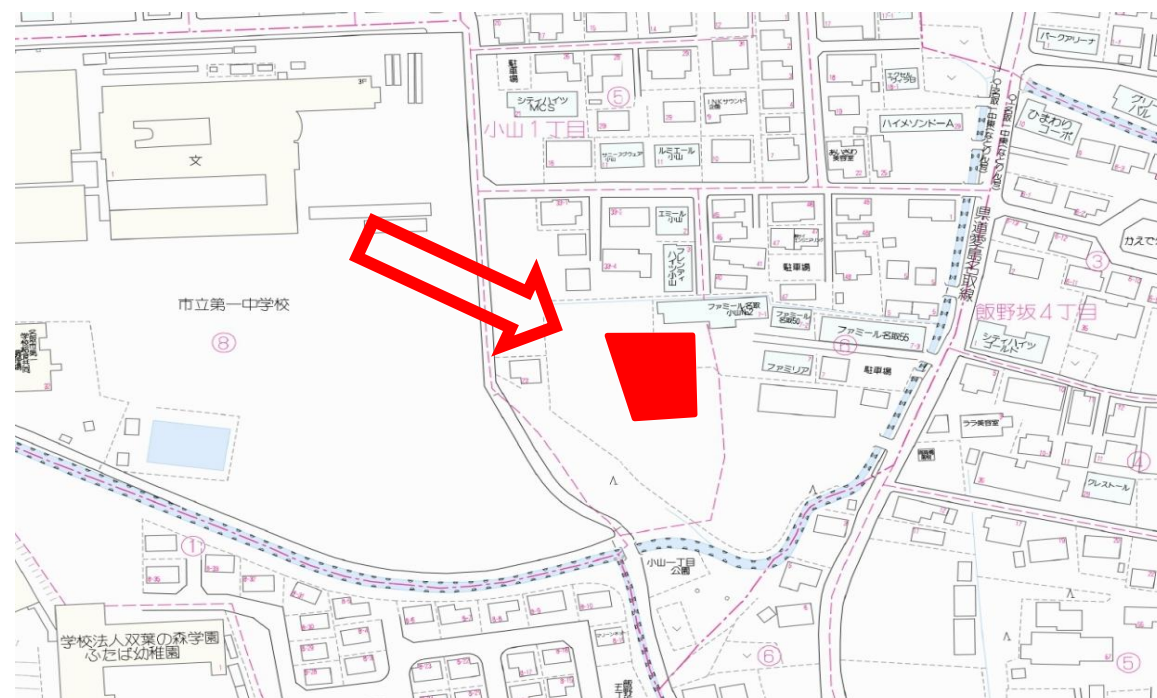


- * 名取駅.....約1.3km
- * 名取市立増田西小学校.....約1.7km
- * 名取市立第一中学校.....約130m

区画番号	面積	価格	坪単価
済			
B	193.24㎡(58.45坪)	2187万円	37.4万円
済			

物件種目	売地		
交通	JR東北本線	名取駅	徒歩 17 分
			車 分
土地面積	193.24㎡		
ほかに私道面積			
価格	21,870,000円		
1平方メートル単価	円		
	坪単価 (円)		

所在地	名取市小山1丁目889番3 (地番)		
土地権利	所有権		
地目	公簿	宅地	
都市計画	市街化区域	用途地域	第一種住居地域
建ぺい率	60.00 %	容積率	200.00 %
他の法制上の制限	航空法, 法22条指定区域		
引渡条件	現況優先引渡		
現況	更地	完子予定年月	
接道状況	西側幅員: 約16m、接道: 約5.2m		
施工会社			
設備	東北電力、公営水道、下水道、個別プロパン		
借地要件	種類	借地料	円
	期間	年 月 日 ~ 年 月 日	
維持費等			
備考			



※上記、写真、区画図についてはイメージとなり、現況と異なる場合は現況優先となります。

国土交通大臣 (3) 第 8844 号 (公社)宮城県宅地建物取引業協会会員・東北地区不動産公正取引協議会加盟

宮城県富谷市上桜木一丁目10番2

株式会社パルコホーム

TEL:022-358-8650
FAX:022-358-8022
URL:https://www.palcohome.co.jp/estate/

取引態様

売主

情報公開日

2025. 8. 4

手数料

当方片手数

情報有効期限

情報公開日から6ヶ月

コード(登録)番号